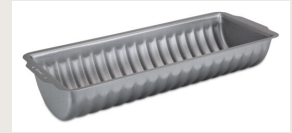


Produktinformation

we love baking – Rehrückenform

Metall – nicht spülmaschinengeeignet
Größe: 30 x 11 cm / H 6 cm
Farbe: Silber
Füllmenge: 1500 ml
hochwertige und langlebige Antihafbeschichtung für beste Backergebnisse

Artikelnummer: 661448



Produktbeschreibung

Wir lieben Klassiker! Für einen guten Rehrücken braucht es eine passende Backform – voila!

Backen aus Liebe ...

Zu den schönsten Kindheitserinnerungen zählt es doch, mit der Mutter oder Oma zusammen Plätzchen oder Kuchen zu backen – mit Butter, Zucker, Eiern und Mehl die allerschönsten und leckersten Backkreationen zu zaubern und am besten noch mit ganz viel Schokolade oder frischen Früchten zu verzieren.

Für alle, die es lieben, für sich und andere zu backen, haben wir unsere neue "We love baking"-Serie entwickelt. Ob Muffins, Brownies oder Cake Lollies – hier findet jeder, ob Klein oder Groß, seine neue Lieblingsform. Mit den "We love baking"-Backformen im schicken Silber wird Backen zum ganz besonderen Erlebnis.

Entdecken Sie die Liebe zum Backen neu mit unserer Backformen-Serie We love baking, denn: Backen ist Glück in Kuchenform.

Die Formen sind mit einer sehr hochwertigen und langlebigen Beschichtung ausgestattet, so gelingen die Kuchen besonders gut und lassen sich fast wie von selbst aus der Form lösen.

Die Backform mit heißem Wasser, mildem Spülmittel und einem Tuch reinigen. Keine Kratz- oder Reinigungsschwämme und keine Kratz- oder Scheuermittel verwenden. Nicht in der Spülmaschine reinigen. Temperaturbeständig bis 250 °C.



In Faltschachtel. Mit Rezept

Gebrauchsanweisung

Gebrauchs- und Pflegeanleitung:

- Vor dem ersten Gebrauch mit heißem Wasser ausspülen.
- Vor dem Backen die Backform mit STÄDTER Back-Trennspray einsprühen oder leicht einfetten und evtl. mit Mehl ausstreuen.
- Keine spitzen Materialien oder Metallutensilien zum Herausnehmen des Brotes/Kuchens verwenden.

Reinigung:

- Die Backform mit heißem Wasser, wenig Spülmittel und einem Tuch reinigen.
- Keine Kratz- oder Reinigungsschwämme und keine Kratz- oder Scheuermittel verwenden.
- Nicht in der Spülmaschine reinigen.
- Nach der Reinigung gut abtrocknen.